

KÉPZÉS

202.. ..... ..

# Bevezetés a közösségi energiába

A tréning a DECA projekt keretében valósul meg, amely az Interreg Duna Régió Program része, és az Európai Unió társfinanszírozásával jön létre. A prezentáció tartalma a szerzők véleményét tükrözi, és semmilyen módon nem tekinthető az Európai Unió álláspontjának.



Interreg  
Danube Region



Co-funded by  
the European Union

DECA

**Soha ne kételkedj abban,  
hogy egy gondolkodó, elkötelezett  
emberekből álló kis csoport  
megváltoztathatja a világot!  
Valójában csak ők képesek erre.**  
– Margaret Mead, antropológus

# Tartalom

- **Mi a közösségi energia?**
- **A közösségi energia alapjai**
- **Műszaki lehetőségek**
- **A társadalmi vállalkozói készségek**

# Mi a közösségi energia?

## MI A KÖZÖSSÉGI ENERGIA?

### Közösségi energia kezdeményezések:

- Állampolgárok által kezdeményezett, vezetett és irányított
- A stabil üzleti modell mellett fontosabbak a közösség számára nyújtott társadalmi és szociális előnyök
- Kezdeményezések az energiaszektorban



## MI A KÖZÖSSÉGI ENERGIA?

### Közös jellemzők:

- Közös tulajdon
- Közösségi finanszírozás
- Fókuszban a fenntartható energia
- Nonprofit, közösségi haszon
- Helyi tréningek és kompetenciafejlesztés
- Innováció (üzleti modellek, finanszírozás)
- Érdekképviselés és aktivizmus



## MI A KÖZÖSSÉGI ENERGIA?

### Miért foglalkozzunk vele?

- **Tiszta, biztonságos és megfizethető energiarendszerre van szükségünk**
- **Ki foglalkozzon vele, ha mi nem?!**
- **Az állampolgári kezdeményezések által lehetőségünk van kijavítani a rendszer jelenlegi hibáit**



## MI A KÖZÖSSÉGI ENERGIA?

### A közösségi energia kezdeményezések előnyei:

- költségmegtakarítás
- Munkahelyteremtés & új képességek
- Megosztott pénzügyi hozamok
- Bizalomépítés & szociális kapcsolatok
- Egészségesebb otthonok
- Igény a fejlettebb energiarendszerre



MI A KÖZÖSSÉGI ENERGIA?

# És mi a helyzet az energiaközösségekkel?

**ENERGIAKÖZÖSSÉGEK****EU koncepciója és jogszabályai**

**Az állampolgárok felhatalmazása, hogy helyi szinten irányítsák az energiaátállást, és ezáltal közvetlenül részesüljenek a hatékonyabb energiaellátásból, az alacsonyabb számlákból, az energia szegénység csökkentéséből, illetve, hogy több helyi zöld álláslehetőséget kapjanak.**

[https://energy.ec.europa.eu/topics/markets-and-consumers/energy-consumers-and-prosumers/energy-communities\\_en?prefLang=hu&etrans=hu](https://energy.ec.europa.eu/topics/markets-and-consumers/energy-consumers-and-prosumers/energy-communities_en?prefLang=hu&etrans=hu)



## ENERGIAKÖZÖSSÉGEK

**Energiaközösségek: elméletben egyszerű, gyakorlatban bonyolult.**

- **Függ a különböző nemzeti szabályoktól**
- **A villamosenergia-megosztás van fókuszban, ami összetett feladat**
- **Ismerd meg a saját helyzeted!**



## ENERGIAKÖZÖSSÉGEK

**Közösségi  
energia  
kezdeményezések**

The diagram consists of a large light blue circle containing a smaller yellow circle. The text 'Közösségi energia kezdeményezések' is centered within the light blue circle, and 'Energiaközösségek' is centered within the yellow circle.

**Energiaközösségek**

## ENERGIAKÖZÖSSÉG

## Magyarországon

- A Villamosenergia törvény (Vet.) és annak végrehajtási rendelete (Vet. Vhr) szabályozza
- Jogi forma: szövetkezet, egyesület, nonprofit gazdasági társaság
- Tevékenységek: villamosenergia-termelés, -tárolás, -fogyasztás, -megosztás, elosztói rugalmasság szolgáltatása, aggregálás, energiahatékonysági szolgáltatás nyújtása, e-mobilitás szolgáltatása és e-töltő üzemeltetése



## ESETTANULMÁNY

## Elektrizitätswerke Schönau, Németország

- A schönai polgárok a '90-es években átvették az áramszolgáltatást
- Ma a szövetkezet több mint 215 ezer ügyfélnek biztosít tiszta energiát
- Az éves árbevétel ma több mint 230 millió euró – társadalmi céllal!

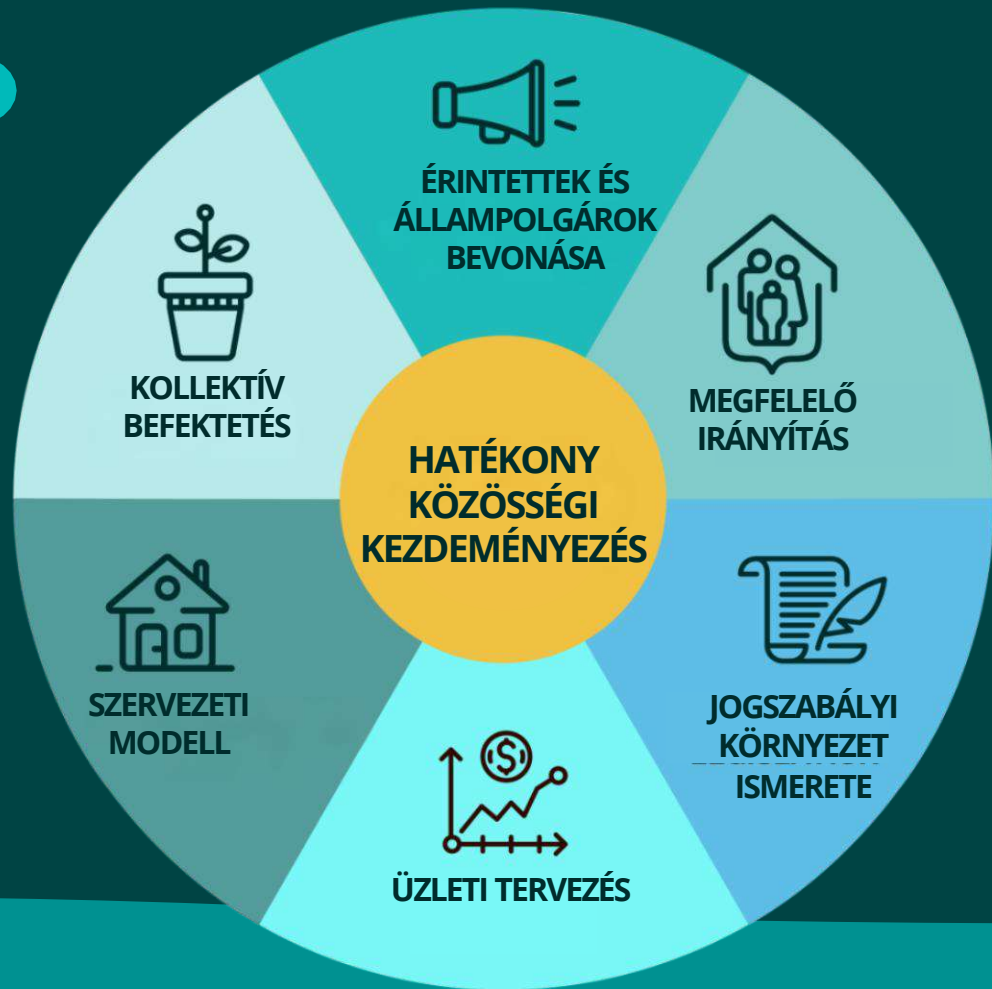
<https://medium.com/thriving-communities-of-south-eastern-europe/elektrizit%C3%A4tswerke-sch%C3%B6nau-17352d61808b>



# A közösségi energia alapjai

A SIKERHEZ ELENEDHETETLEN

## Kiemelkedő társadalmi vállalkozói kompetenciák



## MEGFELELŐ IRÁNYÍTÁS

- A megfelelő irányítás elengedhetetlen a bizalom, az elszámoltathatóság és a megosztott felelősség kialakításához egy közösségi energia kezdeményezésben.
- Átlátható, őszinte, elszámoltatható kommunikáció, kiegyensúlyozott terhelés a tagok és a vezetőség (irányító testület) között
- Adjunk időt a fejlődésre



## MEGFELELŐ IRÁNYÍTÁS

Használjuk a szövetkezeti alapelveket irányítúként:

- Önkéntes, nyitott tagság
- Egy tag – egy szavazat (a részesedés mértékétől függetlenül)
- Aktív tagi részvétel
- Rendszeres, de nem túl gyakori közgyűlések



**JOGSZABÁLYI KÖRNYEZET ISMERETE**

- A nemzeti szabályozások országonként eltérnek a Duna régióban. Gyakran előfordul, hogy bizonyos esetekre még nem létezik szabályozás.
- Az egyes országok ugyanazon kérdéseket eltérő szabályozással kezelhetik, ezért fontos a saját jogszabályi környezet megismerése.
- A külföldi jó gyakorlatok egy az egyben nem vehetők át.
- Légy naprakész, és rendszeresen ellenőrizd a jogszabályi megfelelést!
- Kérj szakértői tanácsot!



JOGSZABÁLYI KÖRNYEZET ISMERETE

Speciális jogszabály  
nélküli lehetőség

Közösségi  
energia  
kezdeményezés

Az energiaközösségekre  
speciális jogszabályok  
vonatkoznak

Megújulóenergia-  
közösség (REC)

(Polgári)  
Energiaközösség  
(CEC)

Együttesen  
eljáró  
termelő-  
fogyasztók

## JOGSZABÁLYI KÖRNYEZET ISMERETE

## A jogszabályok főbb területei

- Szervezeti formák jogszabályai, illetve a könyvelési/megfelelési követelmények
- Területrendezés (hozzáférés és jogok)
- Építés (engedélyek, tanulmányok, tervek)
- Közbeszerzési eljárások
- Energia-szabályozás: termelés, hálózathoz való hozzáférés, elosztás, fogyasztás / értékesítés
- Finanszírozás: tőkebevonás, közösségi finanszírozás (crowdfunding)



## SZERVEZŐDÉSI MODELLEK / JOGI FORMÁK

A közösségi energia a társadalmi vállalkozások létrehozásáról szól, amelyekhez megfelelő szervezeti és jogi forma szükséges. Melyiket válasszuk?

- Első a közösség → utána a jogi forma
- A helyi jogszabályok kulcsfontosságúak!
- Alapszabály, ami biztosítja a helyi előnyöket



## SZERVEZŐDÉSI MODELLEK / JOGI FORMÁK

## Melyik szerveződési modell a legmegfelelőbb?

- Attól függ, mit szeretnél elérni, kik a résztvevők, mekkora a projekt, hogyan tervezed működtetni, és milyen a helyi jogszabályi környezet.
- Gondolkodj el rajta! Tényleg szükséged van jogi formára a projekt megvalósításához? Indulhatsz egy **termelő-fogyasztói csoport**tal.



## SZERVEZETI ÉS SZERVEZŐDÉSI FORMÁK

## A legnépszerűbb jogi formák

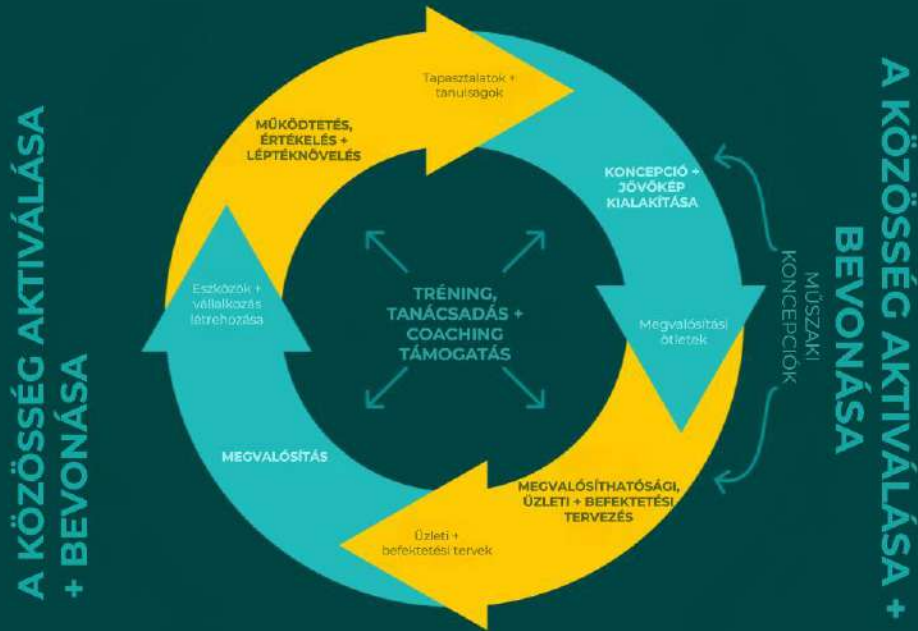
- Szövetkezet → a legdemokratikusabb forma, általában magánszemélyekből áll (jogi személyek 1/3 arányban csatlakozhatnak); könnyű belépni és kilépni
- Egyesület → a lerugalmasabb forma, polgári jog alapján működik
- Nonprofit gazdasági társaság → üzletszerű működés; a közös tulajdon kihívást jelenthet, mivel itt tulajdonosok és részvényesek vannak (nem tagok)

Ecopower  
cv

## ÜZLETI TERVEZÉS

Megbízható, átgondolt üzleti tervre van szükség!

- Finomítsd / teszteld az ötletedet a közösséggel!
- Készíts üzleti modell vásznat (Business Model Canvas), megvalósíthatósági tanulmányt és befektetési tervet!





**ÉRINTETTEK ÉS ÁLLAMPOLGÁROK BEVONÁSA**

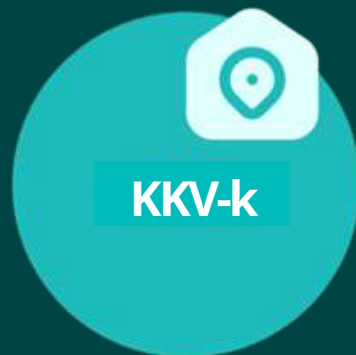
**Érd el és vond be a célközönségedet!  
Igazítsd a kezdeményezést a helyi  
igényekhez, kapacitáshoz és  
környezethez!**

- **Határozd meg a célcsoportodat!**
- **Alakíts ki célzott üzeneteket!**
- **Oszd meg a tapasztalatokat a közösségi médiában!**
- **Szervezz közösségi finanszírozási kampányt!**
- **Szervezz közösségi eseményeket!**



ÉRINTETTEK ÉS ÁLLAMPOLGÁROK BEVONÁSA

Kell egy csapat! Kit érdemes bevonni?



## ÉRINTETTEK ÉS ÁLLAMPOLGÁROK BEVONÁSA

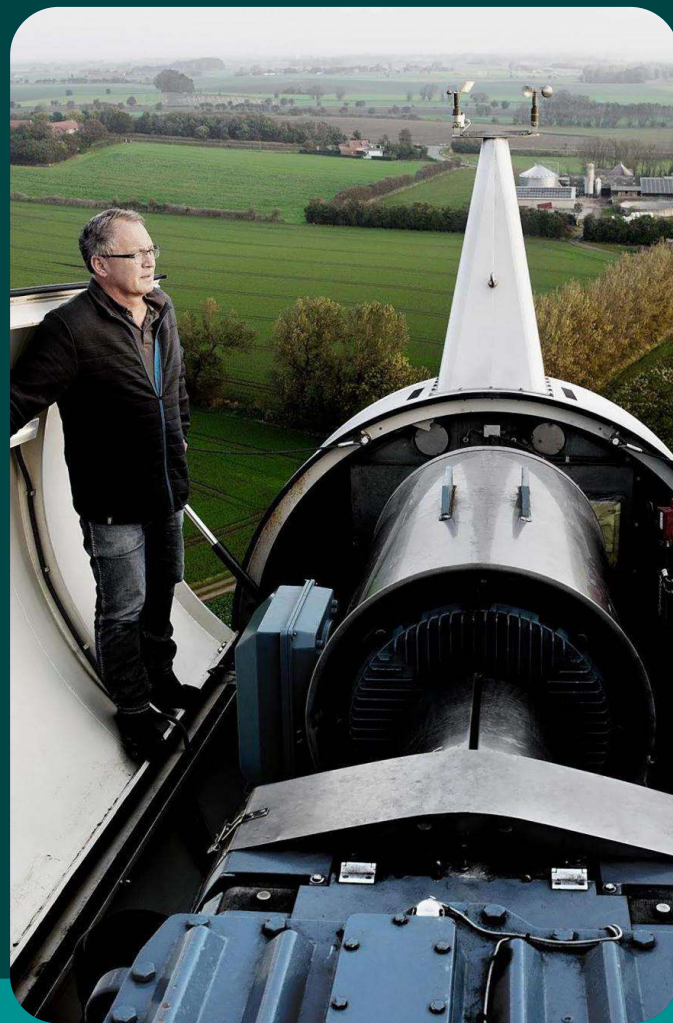
### A közösségben betölthető szerepek



## KOLLEKTÍV BEFEKTETÉS

**A közösségi energia projektek tervezésekor fontos, hogy azok:**

- pozitív társadalmi hatást érjenek el
- pénzügyi megtérülést biztosítsanak (akkor is, ha visszaforgatják)



## KOLLEKTÍV BEFEKTETÉS

### Finanszírozási lehetőségek:

- **Közösségi finanszírozás (crowdfunding)**
- **Közösségi befektetés (crowd investment)**
- **Hitelek / kölcsönök**
- **Állami / önkormányzati támogatások**
- **Önkéntes munka**
- **Többlet / nyereség visszaforgatása**

Különböző befektetők eltérő megtérülést várnak el.



## ESETTANULMÁNY

## Low Carbon Hub, Egyesült Királyság

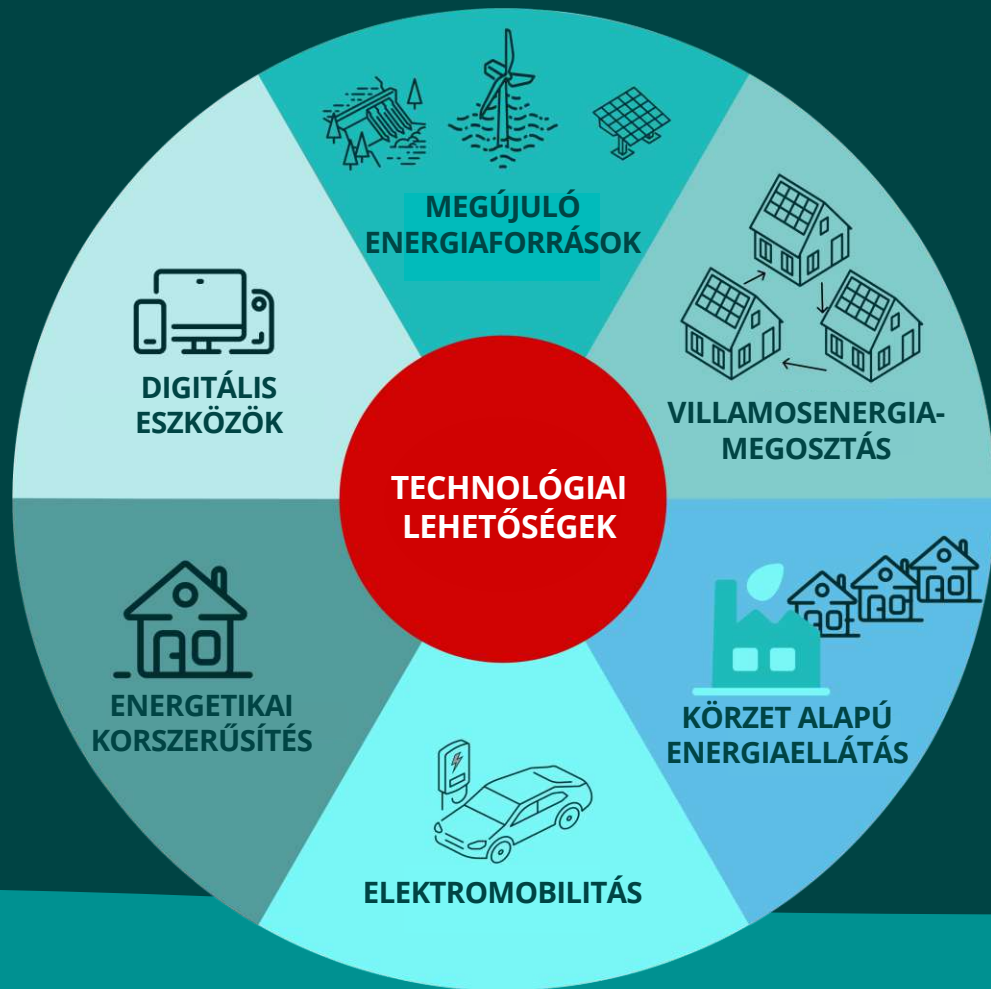
- 1. szakasz → Kis napelemes projektek közösségi finanszírozása
- 2. szakasz → Közösségi Befektetési Alap, jelenleg több mint 9 millió fonttal és és 1,400+ befektetővel
- 3. szakasz → Ray Valley Solar – nagy projekt, hitel, támogatások, és közösségi befektetések kombinációjával finanszírozva



# Technológiai lehetőségek energiaközösségek számára

MŰSZAKI KONCEPCIÓ

Számos  
lehetőség  
a cselekvésre!



**MŰSZAKI LEHETŐSÉGEK EK-K SZÁMÁRA**

- **Energiatermelés:** nap-, szél-, víz- és geotermikus energia, valamint fenntartható biomassa felhasználása villamosenergia és hő előállítására
- **Energiatároló technológiák:** a megtermelt energia felhasználási arányának növelése
- **Energiahatékonyság és korszerűsítés**
- **Elektrifikáció:** a tiszta villamosenergia kiterjesztése a közlekedésre és fűtésre
- **Okos digitális rendszerek és energiamenedzsment**



## ENERGIATERMELŐ TECHNOLÓGIÁK

## Napenergia

**Technológia** → A napfényből származó energiát a napelem panelek fotovoltaikus (PV) cellái nyelik el. Amikor a paneleket napfény éri, elektromos áram keletkezik, amely felhasználható otthonokban és épületekben.

### **A műszaki megvalósítás szempontjai:**

A termelés nagymértékben függ a telepítés helyétől, a napsütés mennyiségétől (órák és intenzitás) és a napelemek elhelyezésétől.

**! Követelmények: telepítési engedélyek  
beszerzése szükséges.**



## ENERGIATERMELŐ TECHNOLÓGIÁK

## Szélenergia

**Technológia** → Az elektromos energia előállítása a szélenergia hasznosításával történik: a szélerőmű a lapátjait mozgató szelet mozgási energiává alakítja át, amelyet a generátor elektromos energiává alakít.

### A műszaki megvalósítás szempontjai:

A termelés nagymértékben függ a telepítés helyétől (szélsebesség) és a műszaki megoldásoktól (erőmű típusa, elhelyezés, hozzáférés).

**!Követelmények: telepítési engedélyek  
beszerzése szükséges.**

**!Ökológiai szempontok**



## ENERGIATERMELŐ TECHNOLÓGIÁK

## Vízenergia

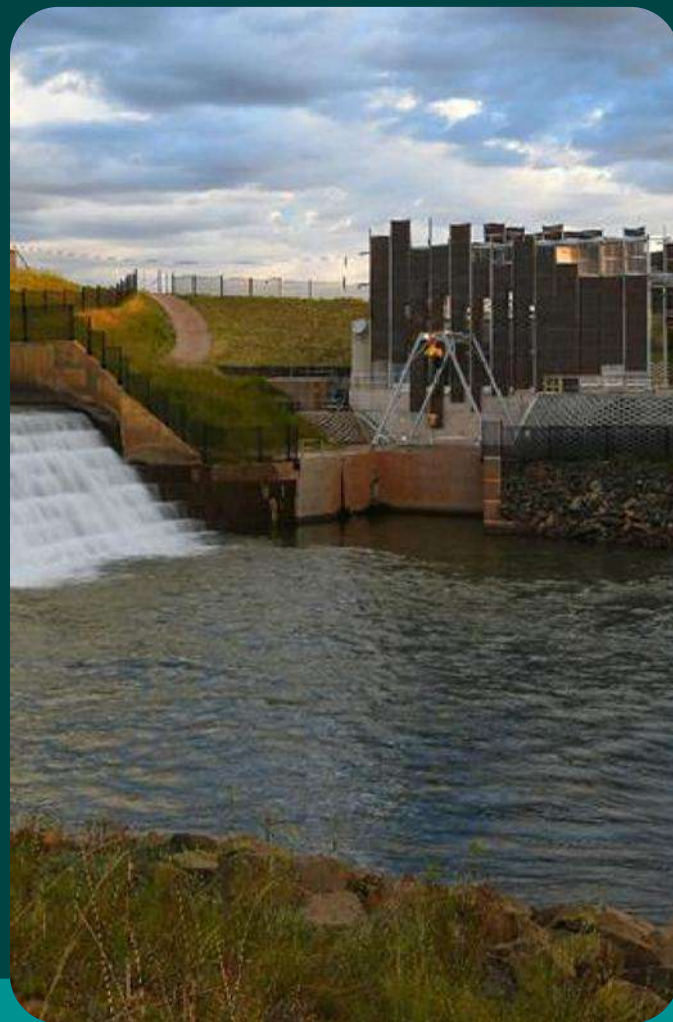
**Technológia** → A víz átfolyik egy csövön, vagy zsilipen, majd megforgatja a turbina lapátjait, amelyek egy generátor meghajtásával áramot termelnek.

### A műszaki megvalósítás szempontjai:

A termelés nagymértékben függ a telepítés helyétől (állandó vízhozam) és a műszaki megoldásoktól (erőmű típusa, elhelyezés, hozzáférés).

**! Követelmények: telepítési engedélyek beszerzése szükséges.**

**! Ökológiai szempontok**



## ENERGIATERMELŐ TECHNOLÓGIÁK

## Kisléptékű távhőrendszerek,

amelyek lehetővé teszik az energiaközösségek számára, hogy helyben termeljék, eloszthassák és menedzseljék a megújuló vagy visszanyert hőt és hűtést.

Többféle lehetséges energiaforrás: biomassza, napkollektoros hő, folyók/tavak/tenger, geotermikus energia, hulladékból vagy tárolt hőből származó energia.

**!** Tervezés a helyszínhez igazítva.



## ENERGIATERMELŐ TECHNOLÓGIÁK

## Mi alapján válasszunk villamosenergia-termelő technológiát?

Technológia	Napenergia-termelés	Szélenergia-termelés	Vízenergia-termelés
<b>Előnyök+</b>	Megújuló energiaforrás, egyszerű és megfizethető technológia, nem igényel különleges engedélyeket	Megújuló energiaforrás nagyobb energiatermelési kapacitással.	Megújuló energiaforrás, folyamatos energiatermeléssel (nappal és éjszaka).
<b>Hátrányok -</b>	Gyengébb termelés télen és ködös időben. Csak nappal termel.	Összetett engedélyezési eljárások, ingadozó termelés	Költséges technológia, összetett eljárások (hozzájárulások, engedélyek), időigényes kivitelezési folyamat.
<b>Milyen feltételek mellett alkalmazzuk?</b>	Jó benapozottságú terület, magas nyári nappali energiaigény (pl. hűtés), alkalmas helyszín.	Állandó széljárású területeken, lakott területektől távol, magas helyi energiaigény esetén.	Állandó vízhozamú folyók esetén, a közeli épületek egész éves energiaigényének fedezésére.

## ENERGIATERMELŐ TECHNOLÓGIÁK

## Akkumulátoros energiatárolás alkalmazása az energiaközösségekben

Technológia → Akkumulátor zárt helyen, transzformátorral / inverterrel, valamint vezérlő- és monitoring rendszerrel felszerelve.

### Fő előnyök:

- A megújuló energia nagyobb arányban kerül saját felhasználásra
- Csökkentett villamosenergia-költségek a csúcsidő-csökkentés és a felhasználási idő optimalizálása révén
- Stabilabb és megbízhatóbb hálózat
- Aggregált hálózatba való csatlakozás lehetősége
- Nagyobb ellenállóképesség áramkimaradások idején



## MEGOSZTANI VAGY NEM MEGOSZTANI?

## Energiamegosztási modellek

Ezek a modellek lehetővé teszik, hogy az egy telephelyen megtermelt villamos energiát megosszuk több fogyasztó között:

Energiamegosztás közcélú hálózaton keresztül	Energiamegosztás egy főmérőn vagy egyedi almérőkön keresztül ugyanazon épületen, vagy telephelyen belül	Mikrohálózatok
<p>A villamos energiát egy vagy több közösségi tulajdonú termelőberendezés állítja elő (pl. napelemek iskolákon, önkormányzati épületeken vagy közös területeken).</p> <p>A megtermelt energia a közcélú villamosenergia-hálózaton keresztül, elszámolási alapon kerül megosztásra a közösség tagjai között.</p>	<p>Alkalmazása jellemző több lakásos társasházakban és lakótömbökben, egyetemi kampuszokon, iskolákban, szociális bérlakásokban, kórházakban, ipari parkokban, stb. A villamos energia fizikailag kerül megosztásra, a belső energiaáramlás során korlátozott vagy nincs kapcsolat a közcélú hálózattal. A helyben történő felhasználás elsőbbséget élvez a hálózatra történő betáplálással szemben.</p>	<p>Távoli területeken használják kritikus infrastruktúrához (iskolák, kórházak) vagy ellenálló közösségek kiépítéséhez. Helyi energiatermelés, amely csatlakoztatható a fő hálózathoz, vagy önállóan is működhet (napelem/szélenergia + akkumulátorok + fejlett energiagazdálkodási rendszer a maximális helyi optimalizálás érdekében). Fizikai megosztás.</p>

## MEGOSZTANI VAGY NEM MEGOSZTANI?

## Modellek energiamegosztás nélkül

A megtermelt villamos energiát kizárólag azon a helyszínen használják fel, ahol azt előállították, és nem kerül megosztásra más fogyasztókkal. A termelést a fogyasztáshoz kell igazítani!

Mérőóra mögötti modell (BTM)		
<p>Tipikus alkalmazási területek: családi házak, KKV-k, középületek (iskolák, irodák), ipari létesítmények.</p> <p>Egyszerű megoldás, minimális szabályozási követelményekkel, gyorsan megvalósítható. Ugyanakkor a közösségi haszon korlátozott mértékű.</p> <p>Bevált gyakorlat: nagy energiaigényű létesítményre telepített napelemek – például uszoda.</p>	<p>A termelés egyetlen mérőóra mögé van bekötve.</p> <p>A megtermelt energia elsőként a helyszíni fogyasztást fedezi, a többlet pedig – ha engedélyezett – a hálózatba kerül betáplálásra.</p> <p>Nincs megosztás más felhasználókkal.</p>	<p>Miért fontos a megfelelő méretezés? A túlméretezett rendszerek alacsony önfogyasztást, gyenge gazdaságosságot és alacsony áron történő hálózati értékesítést eredményeznek.</p> <p>Az optimális méretezés maximalizálja az önfogyasztást és a pénzügyi megtérülést.</p>

## ENERGIAHATÉKONYSÁG ÉS KORSZERŰSÍTÉS

### Mélyfelújítás

Egy épület átfogó korszerűsítése annak érdekében, hogy az energiafogyasztás a lehető legnagyobb mértékben csökkenjen.

#### Fő elemek:

- Külső falak, tető és pince hőszigetelése
- Ablakok és ajtók cseréje
- Fűtési és hűtési rendszerek korszerűsítése
- Hőszivattyúk és napelemek telepítése
- Automatizálás, stb.



## ENERGIAHATÉKONYSÁG ÉS KORSZERŰSÍTÉS

## Közösségi szerepvállalás egy átfogó felújítás során

- A lakók bevonása a felújítási folyamatba elengedhetetlen.
- A közös cselekvés megköveteli a közös döntéseket. A cél az, hogy mindenki a lehető legtöbbet profitáljon és minél többet tudjon spórolni.
- Csoportos beszerzési programok energiatakarékos ablakokra és berendezésekre jelentősen csökkenthetik a résztvevők költségeit.



## ELEKTRIFIKÁCIÓ - E-AUTÓTÖLTÉS ÉS FLOTTÁK

**Elektromobilitás – e-autó töltők**

Folyamatosan fejlődő és megtérülő együttműködési lehetőséget kínál a helyi közösségek számára.

- **Közösségi megközelítéssel a töltőinfrastruktúra társadalmi haszna maximalizálható**
- **Integrálható közösségi e-autóflotta és helyi energiatermelés**



## ELEKTRIFIKÁCIÓ - E-AUTÓTÖLTÉS ÉS FLOTTÁK

- A töltőinfrastruktúra az elektromos mobilitási rendszer alapja.
- A keresletet megelőzve kell kiépíteni, világos társadalmi céllal.
- A jelenlegi hagyományos üzleti modell nem elegendő – a nagyvállalatok túl lassan és társadalmi cél nélkül haladnak. Új, jobban teljesítő szereplőkre van szükségünk.



## OKOS DIGITÁLIS RENDSZEREK

## Digitális eszközök használata

- Online monitoring felületek – a helyi termelés és fogyasztás nyomon követésére
- Finanszírozás – automatizált számlázás és tagnyilvántartás a papírmunka és a hibák csökkentésére
- Tervezési eszközök és térképek – alkalmas helyszínek azonosítására nap- vagy szélenergia-projektekhez
- Kommunikációs alkalmazások, platformok – a tagok összekapcsolására és tájékoztatására



## ESETTANULMÁNY - NAP

## Közösségi Energia Szolgáltató Nkft

- Közösségi tulajdonban lévő napelemek
- 4 civil szervezet alapította
- 188 kWp napelem 5 helyszínen
  - Budapest, II. ker., Jurányi Inkubátorház
  - Budapest, XIX. ker., Forrásház
  - Budapest, XVII. ker., Pesti Úti IDO
  - Parádsasvár, Üvegmanufaktúra
  - Kóspallag, Óvoda



## CASE STUDY - HYDRO

### Cooperative Soča-Trenta - MHE Krajcarca, Slovenia

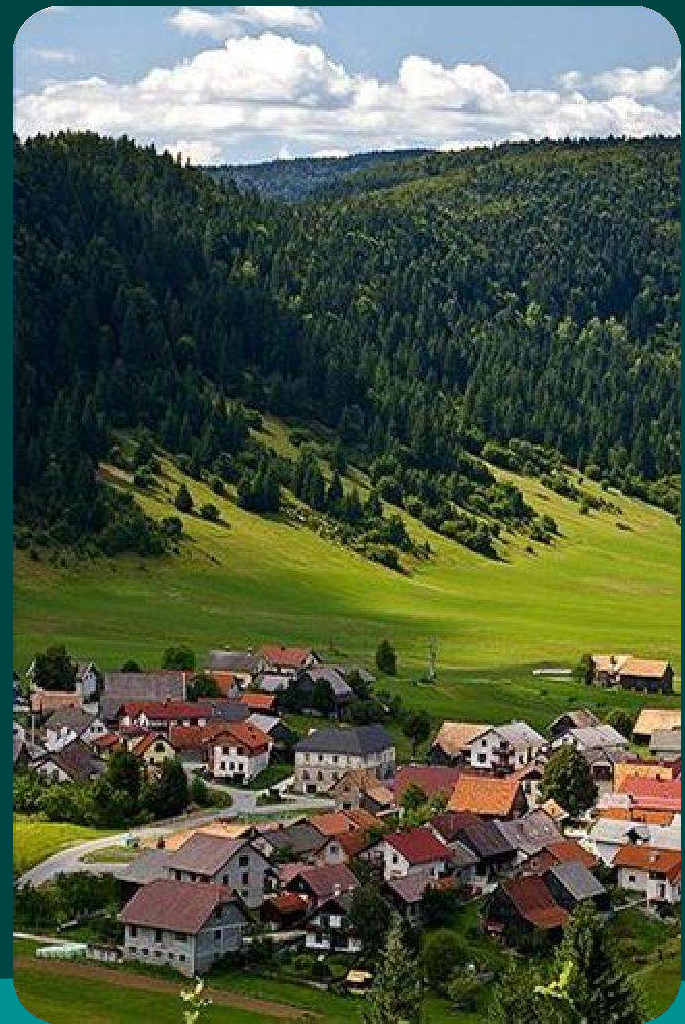
- **Members: 50 local households**
- **1 hydro plant, 800 kW**
- **Annual production: 2.900 MWh**
- **73 members – citizens from Gabrovo and other parts of Bulgaria, local business**
- **100 kWp power plant**



CASE STUDY – SMALL HEAT NETWORK

## Wood Cooperative Loški potok, Slovenia

- Mini district heating network based on biomass
- 11 buildings: elderly home, 2 shops, health center, school
- Local suppliers of wood biomass integrated, strengthening local economy



CASE STUDY - EV CHARGING & FLEETS

## Partago, Belgium

- Electric car-sharing cooperative active in 10 municipalities in Flanders
- Vehicles are charged 100% from renewable sources
- More than 1200 coop members (investors) that use EVs at a reduced price + 1000 clients



**CASE STUDY - ENERGY EFFICIENCY & RETROFITTING**

## **Energy Community Tipperary, Ireland**

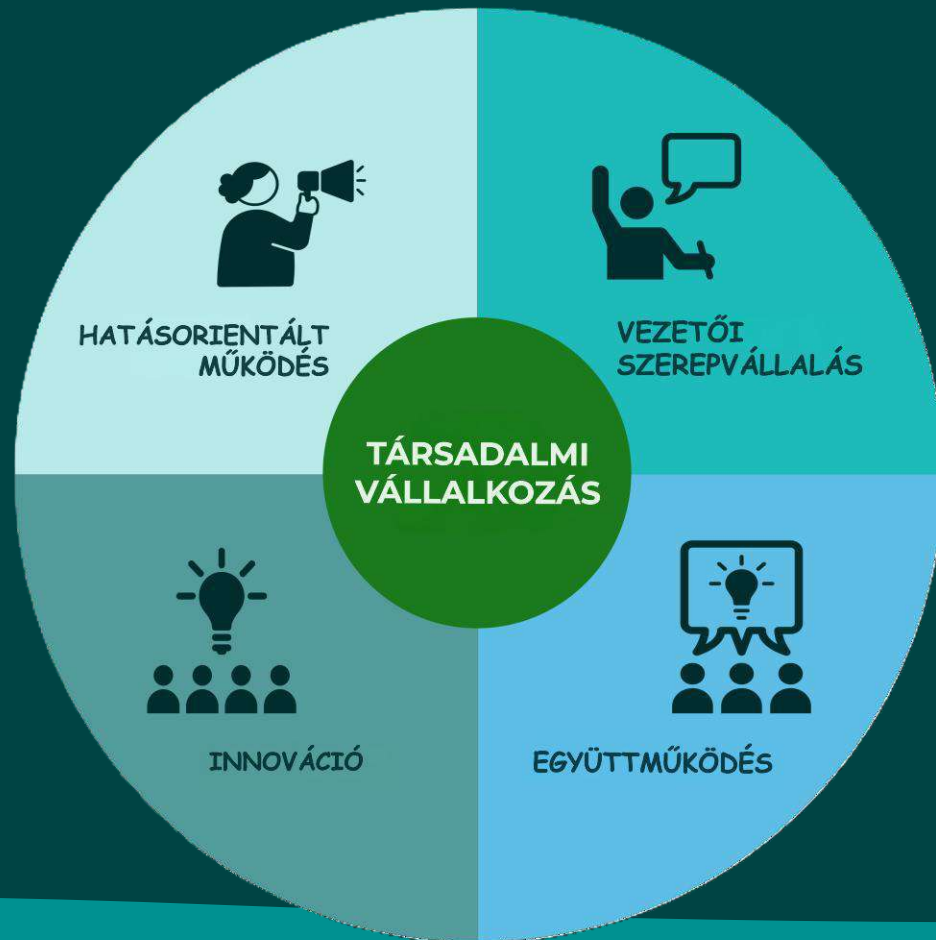
- **Through the OSS coordinates all aspects of citizen-led renovation for households**
- **Leveraging grants from different sources, the EC engages contractors and oversees all aspects of the project implementation, taking the hassle out of retrofitting of the home or business**



# Társadalmi vállalkozói készségek **jelentősége**

KÉSZSÉGEK

Hogyan ösztönözhetjük  
a közösségi energia  
kezdeményezéseket?



## TÁRSADALMI VÁLLALKOZÁS

A motiváció, az aktivizálás, az együttműködés és a küldetésvezérelt innováció alapelvei – amelyek a társadalmi vállalkozás szemléletében öltenek testet – teszik igazán képessé a közösségeket arra, hogy a műszaki lehetőségeket hatásos és fenntartható cselekvéssé alakítsák.



TÁRSADALMI VÁLLALKOZÁS

Műszaki és pénzügyi lehetőségek

Támogató környezet:  
szabályozási, üzleti,  
finanszírozási feltételek...

A közösségi energia alapjai



## VEZETÉS

# Vezetés – Jövőkép, motiváció és tettekézség

A társadalmi vállalkozók olyan vezetők, akik:

- Világos küldetést fogalmaznak meg, és másokat is inspirálnak
- A projektmenedzsmenten túlmutatva motiválják az érintetteket a megújuló és méltányos energiarendszerek megvalósítására
- Közös célok mentén hangolják össze az embereket, erőforrásokat és erőfeszítéseket



## TERVEZŐI GONDOLKODÁS ÉS KÖZÖS ALKOTÁS

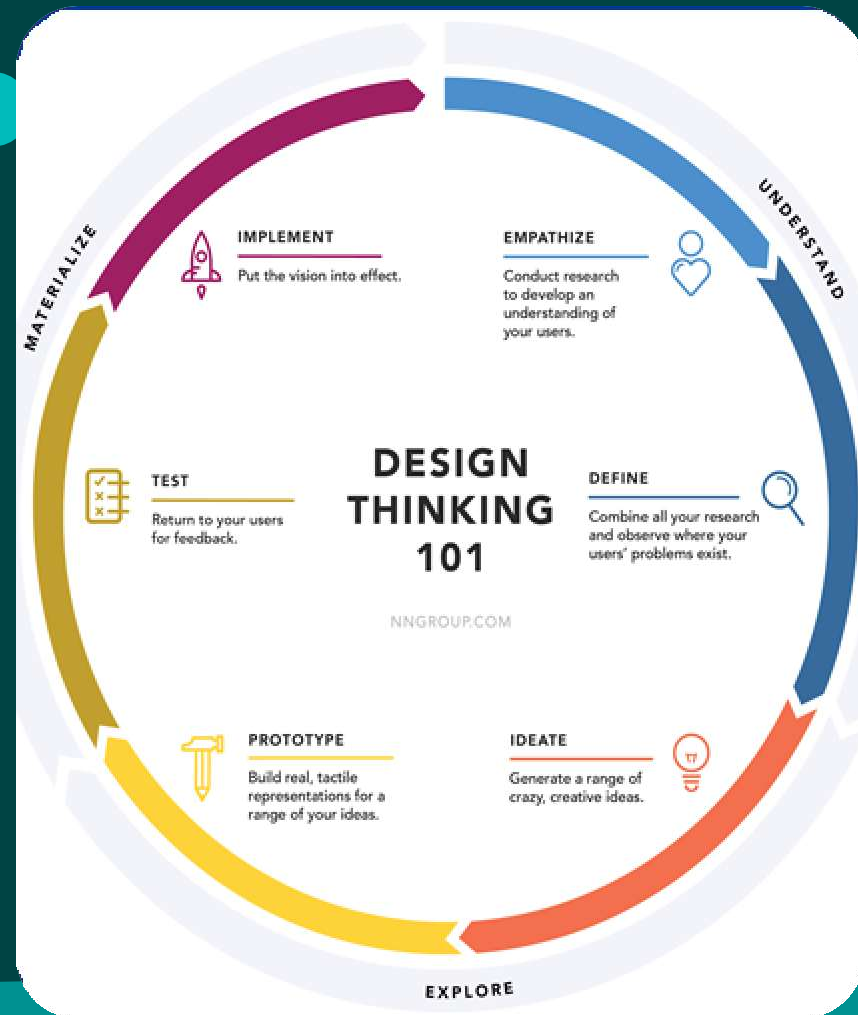
Együttműködés – Közösségközpontú  
megoldások közös tervezése

→ A megoldásokat a közösséggel  
együtt tervezzünk, ne helyettük!

A tervezői gondolkodás (design thinking)  
olyan folyamat, amelyben a  
közösségekkel együtt képzeljük el és  
kísérletezzük ki  
a problémáikra adható megoldásokat.

Alapelv:

„Erősítsük meg a közösségeket azzal,  
hogy valódi döntési jogkört kapnak  
energiajövőjük alakításában.”



## INNOVÁCIÓ

### Innováció és hatásvezérelt működés

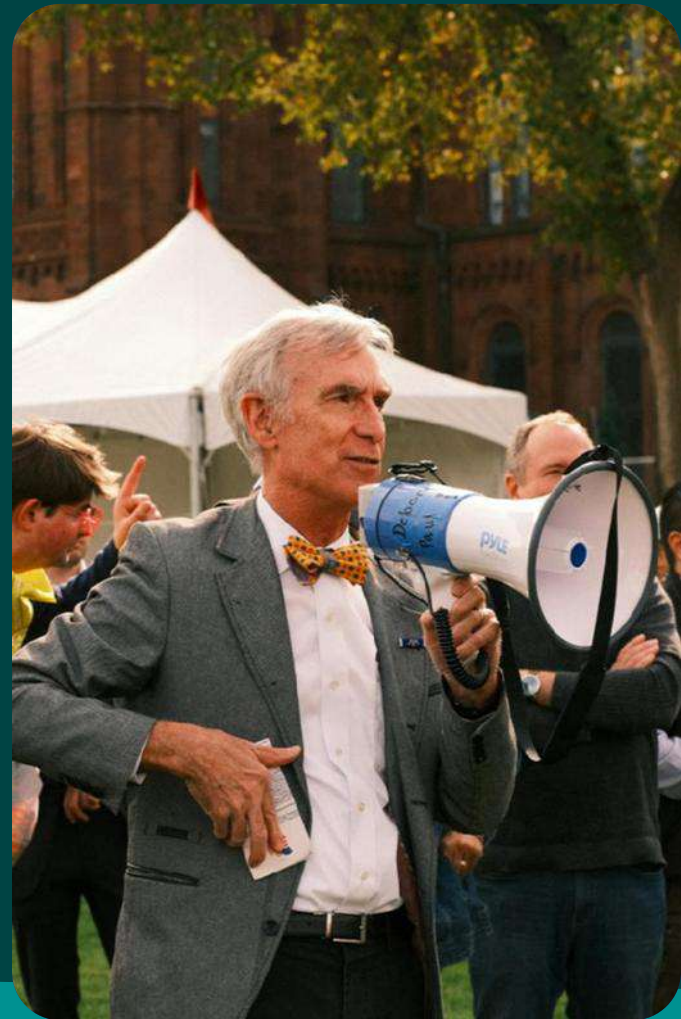
- Új üzleti modellek és technológiák bevezetése
- Akadályok leküzdése - mint például finanszírozási hiány vagy szabályozási kihívások - kreatív megoldásokkal, mint a közösségi finanszírozás vagy a közösségi részesedések
- Új piacok kialakítása olyan térségekben, ahol a hagyományos energiarendszerek nem megvalósíthatók vagy már nem kívánatosak (diszruptív innováció)



## ÉRDEKKÉPVISELET ÉS KOMMUNIKÁCIÓ

### Állj ki az ügy mellett!

A fontos kérdések melletti kiállás pozitív változást indíthat el – függetlenül attól, mennyi tapasztalatod van az érdekképviselet terén.



**Cselekednünk kellett, mert  
sem az energiaszolgáltatók,  
sem a kormány nem lépett.**

**- Ursula Sladek (EWS)**



VÉGE

# Köszönjük.

További információ  
a DECA projekt honlapján. 

BY 2050

264

MILLION

PEOPLE IN THE EU  
COULD BE PRODUCING  
THEIR OWN ELECTRICITY

Interreg  
Danube Region



Co-funded by  
the European Union

  
DECA

# Készítették

Interreg  
Danube Region



Co-funded by  
the European Union



ALPINE  
PEARLS  
eco-friendly escapes

